

MOSTRA DI PITTURA

28 MAGGIO – 6 GIUGNO 2010



**CENTRO
VALDI SIEVE**

coop

Nel cuore dei tuoi acquisti

La galleria del gusto

**Anche il Centro rimane aperto
per una spesa dai mille sapori.**

Mostra di pittura dal 28 maggio al 6 giugno
in collaborazione con l'associazione
Colori del Levante Fiorentino.



41° Toscanello d'Oro



Colori del Levante Fiorentino

Associazione culturale – bottega di pittura
Pontassieve – Firenze – Toscana – Italia

www.coloridellevantefiorentino.it



VICCHIO - PONTE

ROBERTO SMORTI

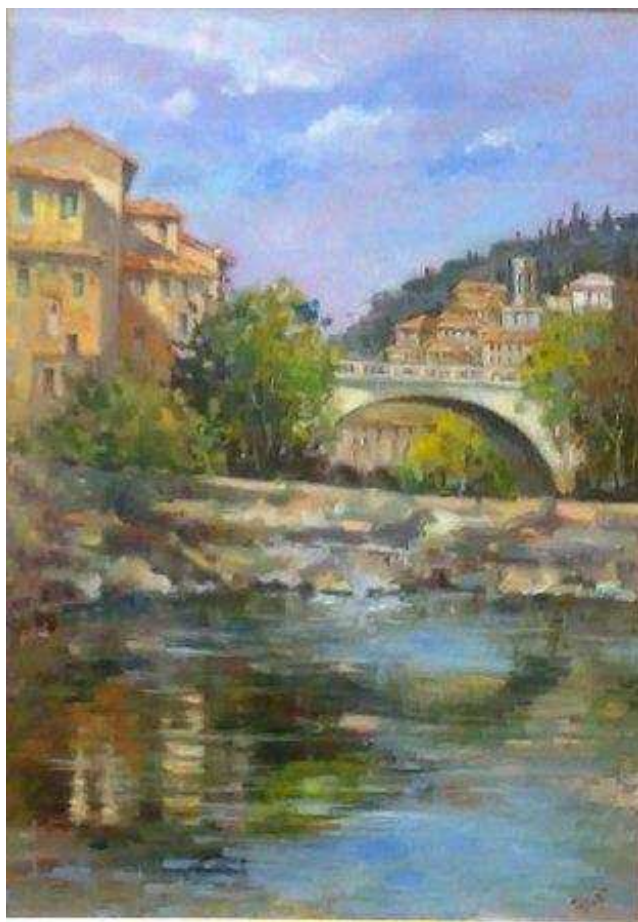
Pittore di Villamagna, Bagno a Ripoli.

E' tra i più noti paesaggisti nel panorama artistico fiorentino.

Fin dall'età giovanile dipinge dal vero, all'aria aperta, nella campagna della bella terra di Toscana.

Dalle sue mani, esce una pittura delicata e luminosa, che riveste le case, i muri che circondano le stradine di campagna, le file degli alberi che corrono sui crinali dei colli, la distesa della città che si osserva dall'alto di un belvedere. Da quello che vede ricrea l'immagine di un mondo forse perduto, certamente meraviglioso.

Mediante i suoi quadri, i migliori scorci della Toscana allietano da anni numerose case in Italia e all'estero, contribuendo a valorizzare il nostro territorio.



PONTE A RIGNANO SULL'ARNO

PATRIZIA FABBRI

Patrizia Fabbri abita a Pelago (Fi)

Trae ispirazione per le sue tele dalla stupenda campagna dove vive e da ogni profumo che essa emana. Per lei dipingere ispirandosi alla natura non è un tuffo nel passato ma un salto nel futuro per riscoprire il rapporto con l'ambiente che ci dà vita e allieta i nostri occhi.

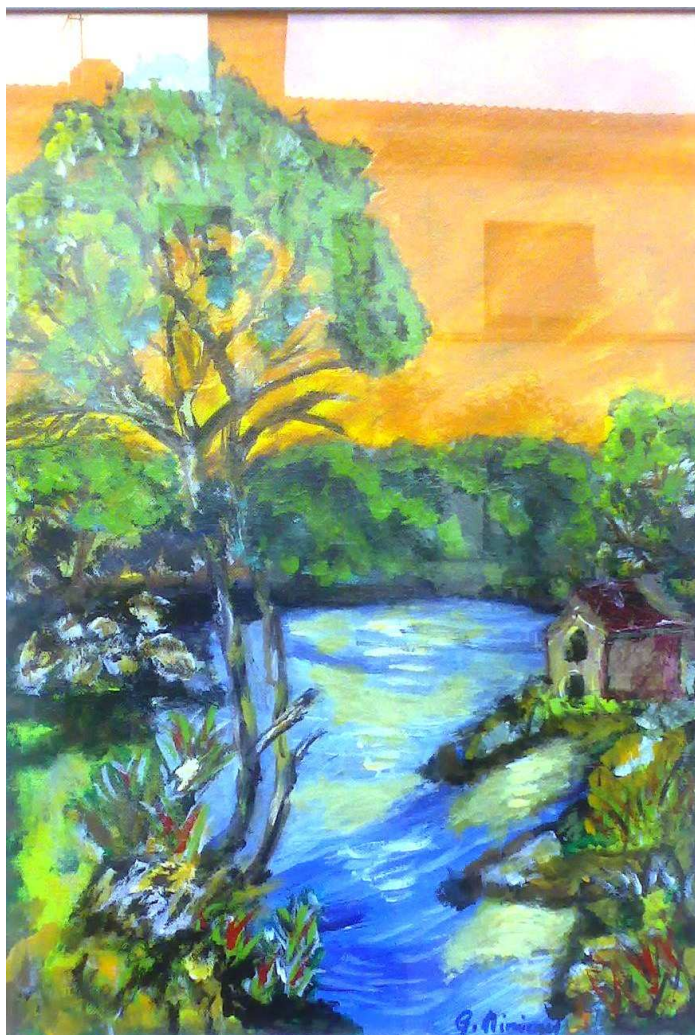


PAESAGGIO TOSCANO

ROBERTO FUSINI

Roberto Fusini nasce a Firenze, abita a Pontassieve.

Fino dalla giovane età si è dilettao come autodidatta nel disegno, prevalentemente a matita. Oggi ama dipingere a olio, dal vero, i paesaggi della Valdisieve, finendoli poi nel suo studio; ma spesso è anche attratto da suggestioni lontane, da lande che danno ampio spazio al sogno, all'immaginazione e ad una personale interpretazione.



SCORCIO SULL'ARNO

MIRIAM GRAGNOLI

Nata a Montevarchi, risiede nel comune di Pelago.

Usa sia i colori acrilici che i colori ad olio per ritrarre gli antichi paesi che trova viaggiando per la Toscana e ama tantissimo i fiori che, con le loro molte varietà e caratteristiche, sono per lei tra i migliori soggetti da dipingere e da ammirare.



I GIAGGIOLI DI FIRENZE

ALVARA LAVACCHI

Alvara Lavacchi vive a Pelago,
Appassionata fin da piccola all'arte si diletta già nella
giovinanza alla pittura su stoffa.

E' stata decoratrice di statue combinando pittura e doratura in
foglia d'oro.

Nella sua pittura utilizza varie tecniche. Tra i suoi soggetti
preferiti ci sono i fiori, la frutta, gli animali in libertà.



SCORCIO A ROSANO

ANDREA MAESTRINI

Andrea nasce a Pelago dove tutt'ora risiede e lavora

E' appassionato dei paesaggi rurali dove predominano le coloniche abbandonate e consumate dal tempo, con i muri screpolati e le sterpaglie a ridosso.

Dipinge da molti anni.

La sua pittura ha trovato un grande apprezzamento soprattutto nei paesi anglosassoni.



VENDEMMIA A PONTASSIEVE

MAURO MANNELLI

Mauro Mannelli vive a Pontassieve (Firenze).

Amante e osservatore della natura e del territorio toscano, la sua passione per la pittura è innata.

Nei colori vividi e smaltati dei suoi quadri si ritrovano le emozioni e l'amore con il quale si immerge nei paesaggi della Toscana. Dai suoi festosi contrasti di luci ed ombre ne esce una terra bellissima



SETTIGNANO

PAOLA MEINI

Paola Meini è nata a Candeli (Firenze).

Ama i colori ad olio, ma dipinge anche con l'acrilico e ad acquarello, ricercando il bello ed il fascino che c'è nei luoghi che la circondano, nelle nature morte, nei nudi.



PROFUMO DI PAPAVERI

ROBERTA MELI

Roberta vive a Bagno a Ripoli.

Si è dedicata al disegno e all'acquerello da quando, con la pensione, ha iniziato ad avere un po' di tempo per seguire questa attività che l'ha sempre attratta.

E' allieva di un noto acquerellista della provincia di Firenze.



RITORNO DALLA CACCIA

LILIANA PESCIOLI

Liliana Pescioli nasce a Volognano,.

Inizia a dipingere fin da ragazza come autodidatta, con matita e carta, poi con i pennelli su tele, stoffe, quelli che sono i soggetti della vita di tutti i giorni. Nella sua pittura si ritrovano tracce di vita fatta di cose semplici, attraverso un linguaggio figurativo altrettanto semplice ma efficace che si esprime con pennellate veloci e colori vivi e brillanti.



IL FIUME SIEVE ABBRACCIA L'ARNO

GAETANO PETRIOLI

Nato a Pelago, vive a Molino del Piano.

Ama dipingere paesaggi, fiori e nature morte tipiche delle terre che lo circondano. Si è formato artisticamente frequentando corsi collettivi e privati.

Espone dal 2000.



IL PONTE MEDICEO DI PONTASSIEVE

MARIANO PINZAUTI

Una pittura semplice e rassicurante. Intima. Evocativa di emozioni e sentimenti che hanno il pregio di rimanere intatti nel tempo. Paesaggi toscani solitari, dove l'osservazione si proietta su lontananze ricche di movimento interiore di vita. Ricordi di luci, di colori, del vento, dei profumi, dei silenzi, del frusciare delle foglie o del rumore del mare. Ogni forma ci accompagna e ci guida in quegli stessi luoghi, offerti ai sensi anche di chi, direttamente, non li ha visti e infonde una grande serenità velata di una struggente malinconia.

Mariano abita a Pontassieve.



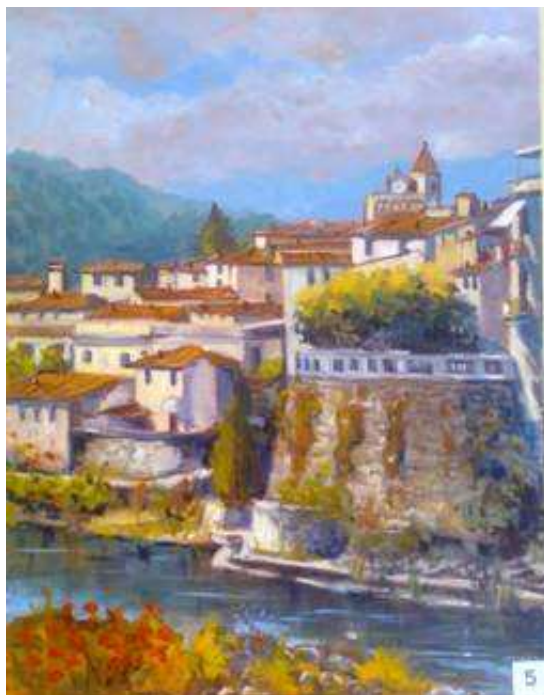
GINESTRE A MONTELORO

ROSSELLA SETTEMBRI

Nata a Pontassieve dove ancora risiede

Diplomata maestra d'arte e ceramica, si è successivamente appassionata alla pittura ad olio.

Nei suoi quadri , ritrae paesaggi con caldi colori e infinite variazioni luminose, nella sua pittura un senso coinvolgente della realtà che dà quasi l'impressione di viverci dentro



PONTASSIEVE

(nel manifesto della mostra)

ANNALISA BATI

Annalisa vive nel comune di Pelago.

Da sempre ama l'arte e osserva alcuni maestri del passato per capire e carpire la meraviglia che emerge dalle loro opere. Si è dedicata alla pittura da poco tempo, grazie all'affiancamento con uno dei più bravi paesaggisti toscani.

Alcuni riconoscimenti ricevuti l'hanno ulteriormente incoraggiata a esprimere la sua creatività dipingendo.